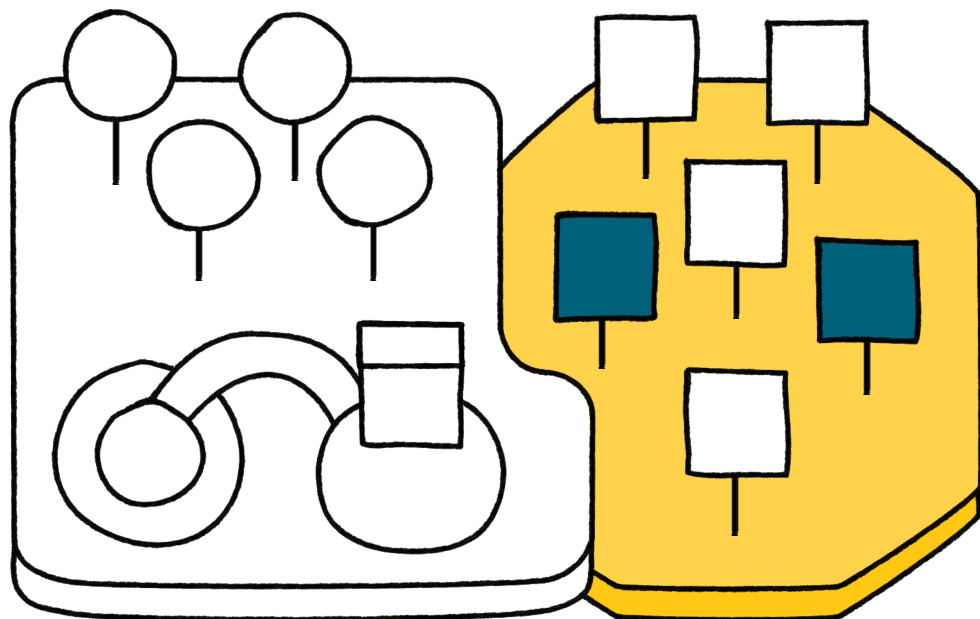


Rickenbach LU

Initiative contre le harcèlement



Période
De 2021 à ce jour

Acteurs
Éducation formelle
Prévention et promotion de la santé

●
Cadre institutionnel

■
Critères de qualité d'ordre structurel
Coopération
Coordination

Situation initiale

L'école de Rickenbach (LU) a été confrontée à un cas grave de harcèlement. Cet incident a mis en lumière l'absence de procédure claire pour y faire face, notamment concernant l'implication des responsables légaux.

À la suite de cette situation, l'école a rejoint le projet « Initiative contre le harcèlement ». Dans ce cadre, un plan d'action et un concept global ont été élaborés pour toute l'école. Ils servent désormais de base pour la gestion du harcèlement.

Visées

- La position de l'école sur la gestion du harcèlement et des conflits est claire et partagée.
- Enseignant-e-s, élèves et responsables légaux sont sensibilisés au harcèlement scolaire et à l'importance de reconnaître les signes et d'agir.
- En cas de harcèlement, la prise en charge s'appuie sur un guide d'action clair, garantissant une intervention professionnelle et cohérente.

Groupe cible

- Personnel enseignant
- Autres élèves
- Responsables légaux

Coût

Pas de coûts supplémentaires.

Déroulement du projet

- Le travail social en milieu scolaire a identifié le besoin d'agir sur la question du harcèlement.
- Il a proposé de participer au projet « Initiative contre le harcèlement ».
- Un groupe de projet a été mis en place pour traiter cette thématique.
- Ce groupe a élaboré un plan d'action concret.
- Une formation interne à l'école sur le harcèlement a été organisée pour l'équipe enseignante.
- Le guide d'action existant a été révisé et actualisé.
- Une soirée d'information pour les parents a permis de présenter le projet et le thème du harcèlement.
- Des leçons spécifiques ont été consacrées au projet et à la thématique du harcèlement.
- Une plateforme numérique a été lancée pour signaler les cas de harcèlement.
- Le service social en milieu scolaire est intervenu dans toutes les classes pour travailler avec les élèves.
- Au secondaire, les enseignant·e·s principaux planifient également leurs propres leçons sur le thème du harcèlement.

Facteurs de réussite

- Un groupe de travail permanent traite du harcèlement sur le long terme. Ce groupe est piloté par le travail social en milieu scolaire.
- Une planification pluriannuelle a été établie par l'école pour s'intéresser à la problématique de manière durable.
- Le harcèlement est régulièrement abordé au sein de l'équipe enseignante.
- Le projet a été entièrement développé par l'école elle-même, c'est-à-dire par les personnes qui y travaillent, pour répondre aux besoins propres de l'école.
- L'école a déjà mis en œuvre plusieurs projets dans le domaine de l'apprentissage socio-émotionnel, comme le projet « Denk-Wege ».
- Les élèves bénéficient d'un droit de participation actif, la cogestion fait partie intégrante de la culture scolaire.
- La direction de l'école est très investie et assure une présence forte. Des structures claires ont été mises en place pour garantir l'ancrage durable du thème du harcèlement dans le quotidien scolaire.

Difficultés

- Le départ ou l'arrivée de nouveaux collaborateur·rice·s représente un défi.
- Le thème du harcèlement doit en permanence être réintroduit et retravaillé.
- Aborder durablement ce sujet demande de la persévérance et de l'énergie.
- L'école doit continuellement adapter le travail sur le harcèlement aux évolutions actuelles, par exemple à l'usage des smartphones au quotidien.
- Il est essentiel que les responsabilités en lien avec ce thème soient clairement définies et réparties.
- L'école doit trouver le bon équilibre: le sujet doit rester visible, sans toutefois être abordé si souvent qu'il en perd de l'importance ou devient une routine.

Conclusion

Aujourd'hui, aucune école ne peut ignorer le thème du harcèlement. Il est préférable de l'aborder de manière proactive et encadrée dans le cadre d'un projet. Cela permet à l'école de disposer d'outils concrets pour reconnaître, prévenir et intervenir efficacement face au harcèlement.

Contact

Doris Achermann
Schule Rickenbach
Travail social en milieu scolaire
Buttenbergstr. 5
6221 Rickenbach
doris.achermann@schule-rickenbach.ch
041 552 35 73
www.rickenbach.ch (en allemand)